

システムバスルーム アライズ

1616サイズ BMDS-1616LBZ+H

栄光住宅(株) 2015年度 A仕様



※画像はイメージです。窓サッシはイメージであり、選定仕様には含まれていません。

壁パネルカラー Lパネルアクセント張り

アクセントパネル (鏡面)



アクセントパネル (HT)



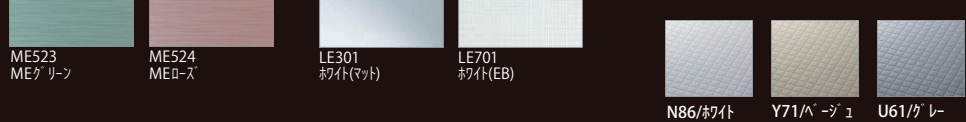
アクセントパネル (ME)



ベースパネル



床カラー 単色

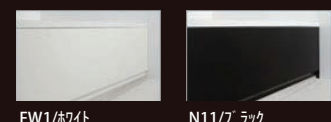


浴槽カラー/浴槽エプロン

浴槽カラー FRP



浴槽エプロン

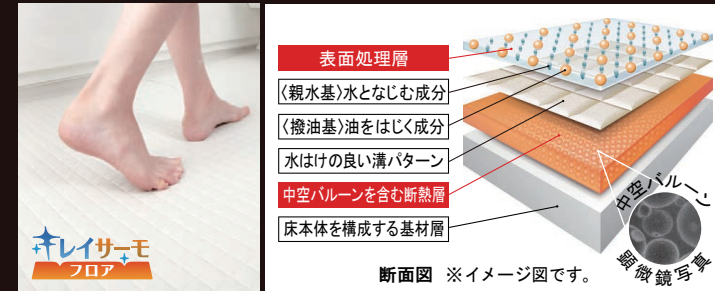


特徴

キレイサーモフロア

キレイ eco

床の汚れと冷たさの不満を同時に解決しました。



サーモバス S

eco



4時間後の温度変化はわずか2.5℃以下。お湯が冷めにくい、浴槽保温材と保温組フタの“ダブル保温”構造。



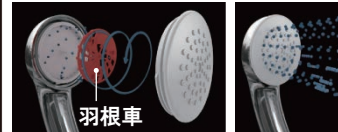
エコフルシャワー

eco

シャワーの勢いそのままに、最大35%の節水を実現。超節水でパスタイムの省エネに大きく貢献！

少量の水で勢いある大粒吐水を実現

■エコフルシャワーの吐水イメージ

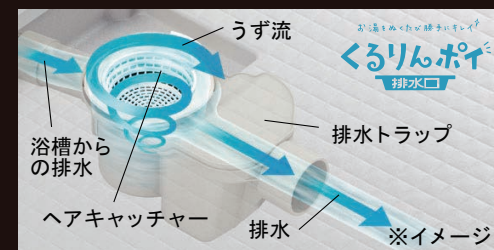


この羽根車がシャワー穴の半分をふさぎながら高速回転

くるりんポイ排水口

キレイ

うずのチカラで、排水口を手間なくキレイに。



※効果的なうず流を発生させるためには、浴槽水位が150mm以上必要です。

ゴミ捨てはたったの2ステップ



シンプル形状に進化もとお掃除がカンタンに



仕様

浴槽形状

4形状からお選びいただけます。

エコベンチ浴槽

快適な半身浴のためのベンチスペースが、満水時約35Lの節水を実現。



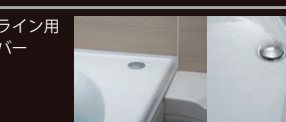
ラウンドライン浴槽

身体を安定させる形と角度にこだわった、心地よいバスタイムを演出します。



ストレートライン浴槽

直線的なフォルムで、浴槽スペースを最大限に確保。スタイリッシュな空間を演出。



1600ロング浴槽

ラインアップの中で底面長辺が最も広い浴槽です。男性でも足を伸ばしてゆったり入浴が楽しめます。



キレイ鏡

キレイ鏡は特殊コーティングで水や汚れをはじき、シリカ汚れの固着を防ぎます。



タテ長ミラー (30135) KGM-30135S-C



収納棚180W<クリア>(3段) NT-180A(7)-3S/CO1+CH

タオル掛



タオル掛<メタル調> KF-AA71C(390)-PU

洗い場側水栓&スライドフック付握りバー

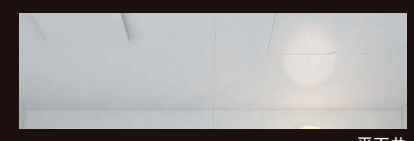


クランクレス水栓<メタルマット調>+エコフルシャワー<メタル調>



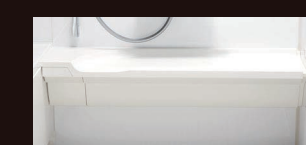
スライドフック付握りバー<メタル調> CKNB(7)-B-L1000/CH

天井&照明



天井付パネルライト(LEDランプ60W形) LDA-N1-1A

カウンター



カラーバリエーション
FW1(ホワイト) N11(ブラック)
ドレッサーカウンター(ワイド)

ドア



折り戸 [11mm段差] (800W) VDY-8002006R(L) (73)

換気設備



24:常時換気機能付100V換気乾燥暖房機 UFD-111A



ランドリーパイプ<ホワイト> LAP-1582-W(1本)

※上記掲載の各写真・イラストはイメージです。見積内容とは異なる場合がありますので、ご注意ください。
※掲載内容及び写真・図版の無断転載はかたくお断りします。(許可なく転載・流用した場合、損害賠償が発生します。)